

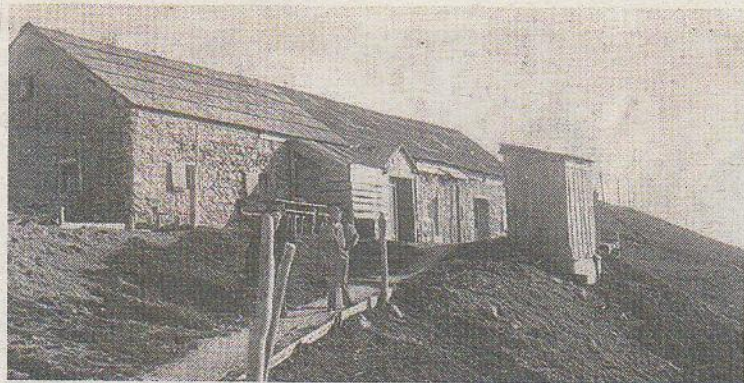
# So war's einst am Hochobir!

Die Region in alten Ansichten. Der Eisenkappler Bedi Böhm-Besim kramte in seiner „Schatztruhe“.

**BAD EISENKAPPEL.** Diesmal präsentieren wir Ihnen wieder Fotos alter Ansichten aus dem Fundus von Bedi Böhm-Besim aus Bad Eisenkappel.

Alle diese Fotos zeigen das Rainer-Schutzhaus, ein ursprüngliches Herrenhaus der

Bergbaufirma Rainer aus Klagenfurt. Dieses wurde von der Sektion Eisenkappel des österreichischen Touristen-Clubs für touristische Zwecke als Unterkunftshaus adaptiert und erhielt dadurch später seinen heutigen Namen.



*Ein ungewohntes Bild: Um 1920 konnte man beim Rainer-Schutzhaus noch dem Schivergnügen frönen*

UNSERE REGION IN  
**alten**  
Ansichten **WOCHE**



*Eine weitere Ansicht des Rainer-Schutzhauses  
KK (4)*

